

# SVEITARFÉLAGIÐ VOGAR - AÐALSKIPULAG 2008-2028

ÞÉTTBÝLISUPPDRAÐTUR, MKV. 1:10.000



Skipulagsskýringar		Almennar skýringar	
	Sveitarfélagsmörk		Hæðarlínur, 2 metra
	Þéttbýlismörk		Hús / Lögbyli
	Íbúðarsvæði		Hæðarlínur, 2 metra
	Svæði fyrir þjónustustofnanir		Hús / Lögbyli
	Miðsvæði		Hæðarlínur, 2 metra
	Verslunar- og þjónustusvæði		Hús / Lögbyli
	Athafnasvæði		Hæðarlínur, 2 metra
	Íbúðarsvæði		Hús / Lögbyli
	Hafnarsvæði		Hæðarlínur, 2 metra
	Opin svæði til sérstakra nota		Hús / Lögbyli
	Óbyggt svæði		Hæðarlínur, 2 metra
	Landbúnaðarsvæði		Hús / Lögbyli
	Vötn, ár og sjór		Hæðarlínur, 2 metra
	Stofnvegir		Hús / Lögbyli
	Tengivegir		Hæðarlínur, 2 metra

**Almennar skýringar**

Um mannvirkjagerð á jarðskjálftasvæðum gildir forstaðallinn EC-8 (ENV 1998) ásamt tilheyrandi þjóðarskjölum. Samkvæmt þjóðarskjali FS ENV 1998-1:-1994 er Sveitarfélagið Vogar á hönnunarhraðasvæðum 0,15 g, 0,20 g.

Nóvember 2009  
 Umsjón: Landslag ehf.  
 Hnitakerfi: Lambert.  
 Hnattstaða: ÍSNET 93.  
 Kortagrunnar:  
 1:10 000 = Loftmyndir ehf.  
 1:30 000 = Hnit hf.

Aðalskipulag þetta er staðfest með fyrirvara um niðurstöður mats á umhverfisáhrifum þeirra framkvæmda sem falla undir ákvæði laga nr. 106/2000 með síðari breytingum.

Aðalskipulag Sveitarfélagsins Voga sem auglýst hefur verið samkvæmt 18. gr. skipulags- og byggingarlaga nr. 73/1997 var samþykkt í bæjarstjórn Sveitarfélagsins Voga

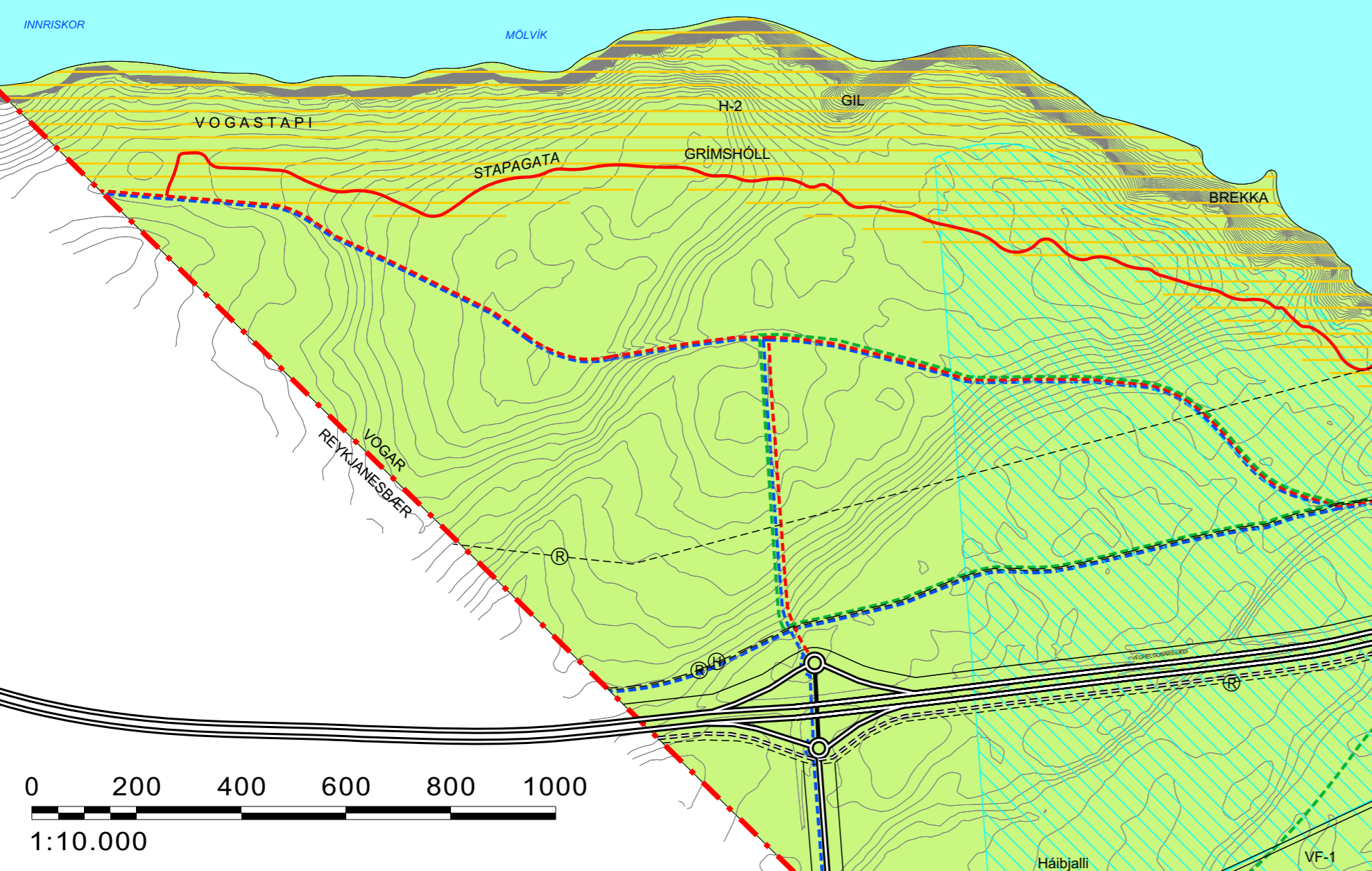
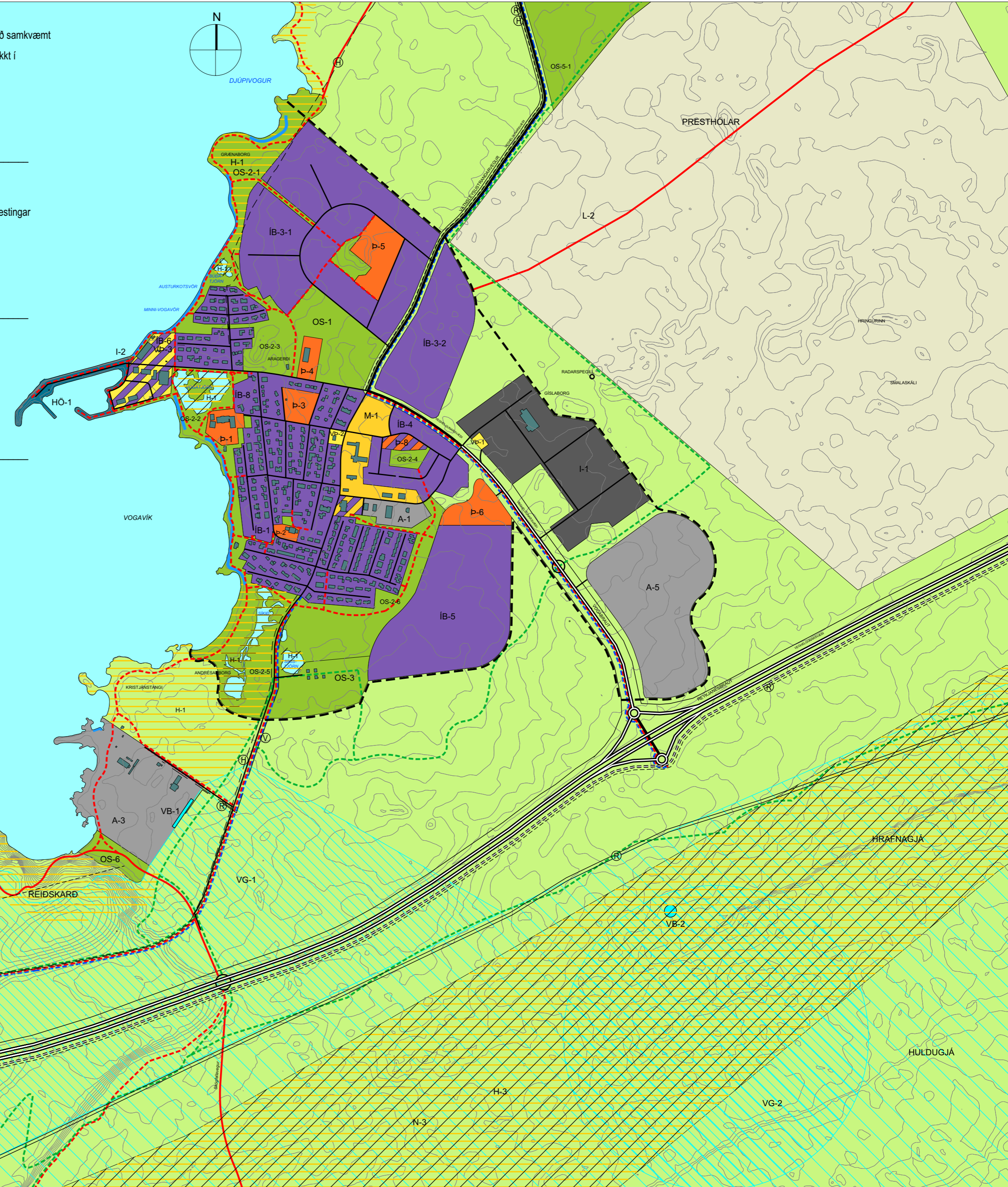
Þann \_\_\_\_\_

Aðalskipulag þetta var afgreitt af Skipulagsstofnun til staðfestingar umhverfisráðherra

Þann \_\_\_\_\_

Aðalskipulag þetta var staðfest af umhverfisráðherra

Þann \_\_\_\_\_



0 200 400 600 800 1000  
1:10.000